

## Информация о продукте

# Краски, типографские краски и покрытия

DOW CORNING

## Добавка *Dow Corning*<sup>®</sup> 901H Additive

Добавка на основе силана для придания гидрофобных свойств и защиты от выцветания в декоративных покрытиях на водной основе.

### ОСНОВНЫЕ ХАРАКТЕРИСТИКИ

- Совместима с акриловыми смолами на водной основе.
- Многофункциональная.
- Низкое содержание летучих органических соединений (VOC)<sup>1</sup> 62 г/л.

### ПРЕИМУЩЕСТВА

- Легко вводится в смеси.
- Позволяет упростить рецептуры красок.
- Мало влияет на общее содержание летучих органических соединений в рецептуре красок (при использовании в рекомендуемых концентрациях).

### СОСТАВ

- Эмульсия на основе силана с содержанием активного вещества 60 %.

### ОБЛАСТЬ ПРИМЕНЕНИЯ

- Для рецептур грунтовок под окраску для защиты от выцветания
- Для рецептур декоративных покрытий на водной основе с целью улучшения водоотталкивающих свойств и каплеобразования.

### ТИПИЧНЫЕ ХАРАКТЕРИСТИКИ

Авторам спецификаций: Эти величины не должны использоваться при подготовке спецификаций. Перед составлением спецификаций на этот продукт, пожалуйста, свяжитесь с местным торговым представителем Dow Corning или с ответственным за связь с вами в глобальной системе Dow Corning.

Испытание <sup>1</sup>	Характеристика	Единица измерения	Значение
STM 0862A	Внешний вид		Молочно-белый
STM 0007A	Содержание нелетучих рН	%	60-66 4,0-6,5

<sup>1</sup> STM: Корпоративный метод испытаний, копии STM могут быть предоставлены по запросу.

### ОПИСАНИЕ

Добавка *Dow Corning*<sup>®</sup> 901H Additive представляет собой водную эмульсию на основе силана с содержанием активного вещества 60 %. Это один из представителей линейки продуктов Dow Corning для обеспечения водоотталкивающих свойств и хорошего каплеобразования<sup>2</sup>. Она может быть использована в рецептурах акриловых покрытий на водной основе для улучшения как водоотталкивающих свойств так и эффекта каплеобразования. При введении в рецептуру грунтовок под окраску она также эффективно защищает от выцветания.

Почему выбран подход, ориентированный на целое семейство продуктов? Все рецептуры красок отличаются друг от друга. Создав это семейство продуктов, мы стремились дать разработчику возможность точно подобрать наилучший продукт для его практической задачи.

### СПОСОБ ПРИМЕНЕНИЯ

Добавка *Dow Corning*<sup>®</sup> 901H Additive рекомендуется к использованию в концентрациях 2-3 % неразбавленной добавки к общей рецептуре. Необходимое количество меняется в зависимости от рецептуры покрытия, требует испытаний до промышленного использования.

Добавка *Dow Corning*<sup>®</sup> 901H Additive может быть легко добавлена и включена в состав рецептуры на этапе разбавления в процессе приготовления краски.

### ПРЕДОТВРАЩЕНИЕ ВЫЦВЕТАНИЯ

Выцветание – это образование отложений солей на или вблизи поверхности строительного раствора или бетона (цемента), вызывающее изменение внешнего вида поверхности. Добавка *Dow Corning*<sup>®</sup> 901H Additive может также использоваться для составления рецептур грунтовок под покраску строительного раствора или бетона (цемента) с целью предотвращения выцветания.

### ВОДООТТАЛКИВАЮЩИЕ СВОЙСТВА

Добавка *Dow Corning*<sup>®</sup> 901H Additive обеспечивает уменьшение впитывания воды эмульсионной краской при добавлении в количестве всего 2 % активного вещества. Рисунок 1 показывает водоотталкивающие свойства водной краски для стен на основе акрила с объемной концентрацией пигмента (PVC) 59 %. Добавки вносились в пересчете на % активного вещества, как показано в таблице:

1 Значение распространяется на США.

2 Семейство продуктов *Dow Corning*<sup>®</sup> для обеспечения хорошего каплеобразования и водоотталкивающих свойств включает добавку *Dow Corning*<sup>®</sup> 902H Additive и *Dow Corning*<sup>®</sup> 87 Additive.

	Количество активного компонента, %	Добавка в % по весу к общей рецептуре
Добавка <i>Dow Corning® 901H Additive</i>	2	3,3
Конкурент 1	2	4

Добавка *Dow Corning® 901H Additive* обеспечивает водоотталкивающие характеристики эквивалентные характеристикам материала конкурентов при той же концентрации активного вещества. Если считать весовую долю добавки по отношению к общей рецептуре, то окажется, что добавка *Dow Corning® 901H Additive* дает больший эффект, чем продукт, предлагаемый конкурентами.

## ОБРАЗОВАНИЕ КАПЕЛЬ ВОДЫ

Многofункциональная добавка *Dow Corning® 901H Additive* также улучшает характеристики декоративных покрытий, проявляющиеся в скатывании воды на окрашенной поверхности в капли. Этот эффект сохраняется даже после 1500 часов ускоренного старения под действием УФ (QUV) (рис. 2) и превосходит эффект от продуктов, предлагаемых конкурентами.

## СТАБИЛЬНОСТЬ ВЯЗКОСТИ

Для разработчика рецептур важно, чтобы добавки, используемые для улучшения водоотталкивающих свойств и каплеобразования, не оказывали отрицательного влияния на стабильность вязкости во время хранения краски в таре. Добавка *Dow Corning® 901H Additive* дает небольшое увеличение вязкости, но оно меньше, чем у конкурирующего продукта, взятого в качестве эталона (рис. 2).

## ПОВТОРНАЯ ОКРАШИВАЕМОСТЬ

Лабораторные исследования показали, что при рекомендованных уровнях концентраций, покрытия, содержащие добавку *Dow Corning® 901H Additive*, пригодны для повторного окрашивания

## ЗАГРЯЗНЯЕМОСТЬ

Лабораторные исследования также показали, что при рекомендованных уровнях концентраций продукты *Dow Corning* на водной основе, включая *Dow Corning® 901H Additive*, не оказывают отрицательного влияния на устойчивость к загрязнению.

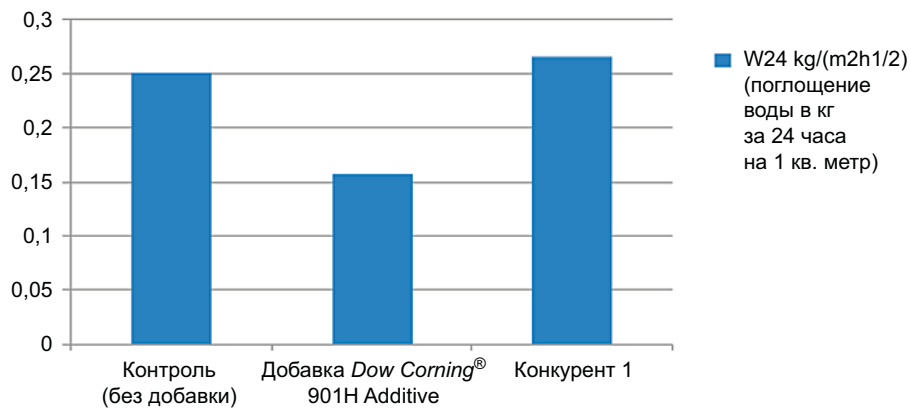


Рис. 1. Водоотталкивающие свойства водной краски для стен на основе акрила с добавлением добавки *Dow Corning® 901H Additive* по сравнению с конкурирующей добавкой. Добавки вводились в количестве 2 % активного вещества по отношению к общей рецептуре.

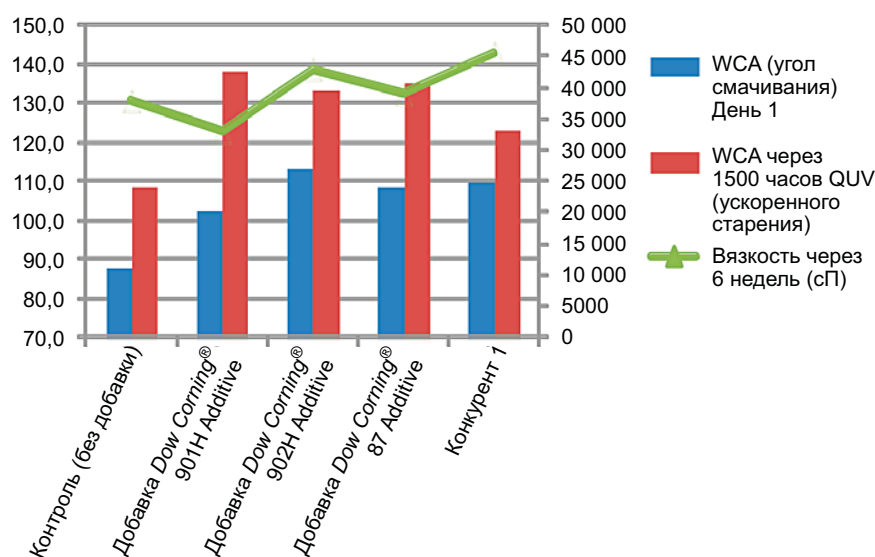
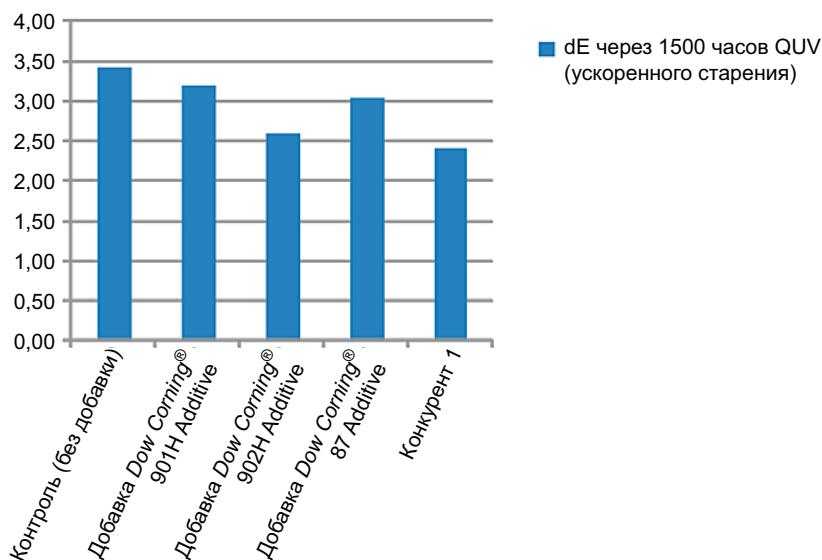


Рис. 2. Каплеобразование и стабильность вязкости водной краски для стен на основе акрила с добавлением добавки *Dow Corning® 901H Additive* и других продуктов линейки *Dow Corning*, предназначенных для обеспечения хорошего каплеобразования и водоотталкивающих свойств, по сравнению с конкурирующей добавкой. Все добавки вносились в количестве 2 % активного вещества по отношению к общей рецептуре.



**Рис. 3. Загрязнение водной краски для стен на основе акрила с добавлением добавки Dow Corning® 901H Additive и других продуктов линейки Dow Corning, по сравнению с конкурирующей добавкой. Добавки вводились в количестве 2 % активного вещества по отношению к общей рецептуре. Видно, что добавка Dow Corning® 901H Additive не оказывает отрицательного влияния на стойкость к загрязнению.**

Рисунок 3 демонстрирует показатели загрязняемости в испытании, при котором водная взвесь минерального пигмента наносилась на отвержденную пленку (50 мкм, влажная), взвеси давали постоять 30 секунд, а затем пленку промывали водой. Величину дельта Е (dE) затем оценивали методом спектроколориметрии.

**МЕРЫ ПРЕДОСТОРОЖНОСТИ ПРИ ИСПОЛЬЗОВАНИИ**  
**СВЕДЕНИЯ О БЕЗОПАСНОСТИ ПРОДУКТА, НЕОБХОДИМЫЕ ДЛЯ ЕГО ПРАВИЛЬНОГО ИСПОЛЬЗОВАНИЯ, НЕ ВКЛЮЧЕНЫ. ПЕРЕД НАЧАЛОМ ИСПОЛЬЗОВАНИЯ ОЗНАКОМЬТЕСЬ С ИНФОРМАЦИОННЫМИ ЛИСТКАМИ ПО СВОЙСТВАМ И БЕЗОПАСНОСТИ ПРОДУКТА, А ТАКЖЕ С УКАЗАНИЯМИ НА УПАКОВКЕ И ДАННЫМИ О СПОСОБАХ ПРИМЕНЕНИЯ И ВОЗМОЖНОМ РИСКЕ ДЛЯ ЗДОРОВЬЯ. ДОКУМЕНТАЦИЮ ПО БЕЗОПАСНОСТИ МАТЕРИАЛА МОЖНО ПОЛУЧИТЬ НА ИНТЕРНЕТ САЙТЕ КОРПОРАЦИИ DOW CORNING ПО АДРЕСУ DOWCORNING.COM. ВЫ МОЖЕТЕ ТАКЖЕ ПОЛУЧИТЬ КОПИЮ У МЕСТНОГО ТОРГОВОГО ПРЕДСТАВИТЕЛЯ ИЛИ ДИСТРИБЬЮТОРА КОРПОРАЦИИ DOW CORNING, ИЛИ ПОЗВОНИВ В МЕСТНЫЙ ОТДЕЛ ГЛОБАЛЬНЫХ СВЯЗЕЙ DOW CORNING «DOW CORNING GLOBAL CONNECTION».**

#### **СВЕДЕНИЯ ОБ УПАКОВКЕ**

Этот продукт поставляется в ведрах по 20 кг (44,1 фунт) и бочках по 200 кг (441 фунт).

Могут быть поставлены образцы в контейнерах по 120 мл (4 жидкие унции).

#### **ОГРАНИЧЕНИЯ**

Этот продукт не предназначен для использования в медицине или фармацевтике и не подвергался соответствующим испытаниям.

#### **ВЛИЯНИЕ НА ЗДОРОВЬЕ ЧЕЛОВЕКА И ВОЗДЕЙСТВИЕ НА ОКРУЖАЮЩУЮ СРЕДУ**

Для оказания поддержки клиентов в вопросах безопасности применения продукта корпорацией Dow Corning имеет развитую Службу Сопровождения Продукта (Product Stewardship) и группу специалистов по вопросам здравоохранения, экологии и соблюдения законодательных норм, доступную в каждом регионе.

Для получения дополнительных сведений, пожалуйста, обратитесь к местному представителю корпорации Dow Corning.

#### **СВЕДЕНИЯ ОБ ОГРАНИЧЕННОЙ ГАРАНТИИ – ПОЖАЛУЙСТА, ПРОЧТИТЕ ВНИМАТЕЛЬНО**

Содержащиеся здесь сведения были добросовестно проверены и могут считаться достоверными. Однако, поскольку у корпорации Dow Corning нет возможности контролировать условия и способы использования своих продуктов, данные сведения не должны заменять контрольные испытания, проводимые клиентами для проверки безопасности продуктов корпорации Dow Corning, их пригодности и полного соответствия техническим требованиям при использовании по назначению. Предложения по использованию не должны рассматриваться в качестве побуждения к нарушению каких-либо патентных прав.

Единственная гарантия, предоставляемая корпорацией Dow Corning, заключается в утверждении о соответствии данного продукта прилагаемым техническим характеристикам корпорации Dow Corning, действующим на момент поставки.

Единственным возмещением для вас при нарушении такого рода гарантийных обязательств является возврат цены покупки или замена любых продуктов, не соответствующих характеристикам, указанным в гарантии.

**КОРПОРАЦИЯ DOW CORNING НАСТОЯЩИМ ОСОБО ОГОВАРИВАЕТ ОТКАЗ ОТ ЛЮБЫХ ДРУГИХ ПРЯМЫХ ИЛИ ПОДРАЗУМЕВАЕМЫХ ГАРАНТИЙ ПРИГОДНОСТИ ДЛЯ ОПРЕДЕЛЕННЫХ ЦЕЛЕЙ ИЛИ ПРОДАЖИ.**

**КОРПОРАЦИЯ DOW CORNING ОТКАЗЫВАЕТСЯ ОТ ОТВЕТСТВЕННОСТИ ЗА ЛЮБЫЕ СЛУЧАЙНЫЕ ИЛИ КОСВЕННЫЕ УБЫТКИ.**

*We help you invent the future.™*

**www.dowcorning.com**